



Certificato in conformità alle Norme Europee EN 1176 dall'Istituto Tedesco TÜV - SÜD.

Realizzata in legno lamellare di pino nordico impregnato in autoclave con sali atossici. La torretta è composta da montanti in legno sez. cm 9x9, tetto a due falde e pannelli protettivi in polietilene PEHD spessore cm 1, pantografato e con spigoli arrotondati. Dimensioni cm 100x100x315h.

Comprende una scala di risalita con pannelli di protezione che fungono da passamano, realizzati in polietilene PEHD spessore cm 1,5 pantografato e con spigoli arrotondati, e uno scivolo aperto in polietilene rotazionale colorato in massa ad alta densità h 134 cm. In alternativa, può essere montato uno scivolo con pista in acciaio e sponde in legno, uno scivolo a tunnel in polietilene o uno scivolo in vetroresina.

Tutte le parti in legno sono trattate con impregnante colorato ad alta penetrazione, atossico e diluibile ad acqua. Assemblaggio con bulloneria in acciaio zincato 8.8 e dadi autobloccanti. Elementi copridado in nylon colorato e attacchi in metallo zincato a caldo per l'ancoraggio al suolo.

Disponibile nelle versioni:

- Tipo **A** (da INTERRARE), mediante attacchi in acciaio zincato a caldo;
- Tipo **B** (FILO PAVIMENTO), mediante attacchi in acciaio zincato a caldo da tassellare con ancoraggi tipo " FISHER" o similari, **NON FORNITI IN DOTAZIONE.**

L'articolo viene fornito in **kit di montaggio.**

 cm 486x103x315h
INGOMBRO MAX

 134
ALTEZZA CADUTA

 CERTIFICATO EN 1176

 3-12
ETÀ D'USO

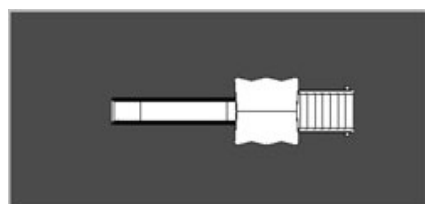
 1,5 h
TEMPO DI ASSEMBLAGGIO

 6
NUMERO UTILIZZATORI

 cm 840x400
SPAZIO MINIMO

 m² 34,00
AREA IMPATTO

Planimetria / Planimetry



Opzione scivoli / Slide options



VETRORESINA (SF)



INOX (SS)



TUNNEL (ST)